



# CITTA' DI ROSETO DEGLI ABRUZZI

PROVINCIA DI TERAMO

## NUOVO PIANO DEMANIALE COMUNALE

VARIANTE DI ADEGUAMENTO AL PIANO DEMANIALE MARITTIMO REGIONALE

L.R. 17.12.1997, n. 141 - D.C.R. 24.02.2015 n. 20/4

TAVOLA n.

ELABORATO:

# 6.C

## Stato di fatto - Piano Demaniale Comunale vigente Ambito "E"

PROGETTISTI

IL PROGETTISTA  
Arch. Paolo Taraschi  
(F.to digitalmente)

VISTO  
IL DIRIGENTE DEL SETTORE I  
Ing. Riccardo Malatesta  
(F.to digitalmente)

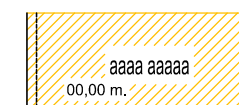
DATA 21.07.2025

SCALA: 1:2.000

### LEGENDA



Concessioni nuove



Concessioni esistenti



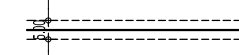
Concessioni solo balneazione



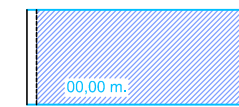
Punto di pronto soccorso



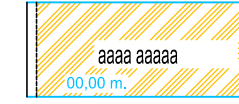
Punto informazioni



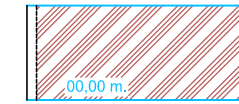
Corridoio libero a confine di concessione



Aree per spiagge libere



Area speciale esistente



Area speciale di progetto



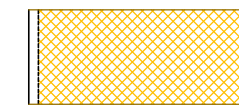
Alaggio a gestione privata per uso pubblico



Alaggio a gestione pubblica per uso libero



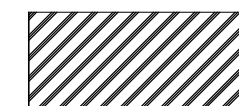
Concessioni riservate alle associazioni  
(L.R. 141/97 art. 5 comma 19)



Vigili del fuoco



Strutture a gestione pubblica e/o privata  
con possibile destinazione commerciali/tur-ric.  
- zona rimandata a scheda progetto



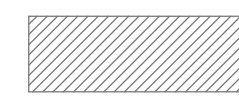
zona stralciata dal P.D.M.



zona riservata allargamento lungomare  
da definire con specifica scheda di progetto



Pista Ciclabile - Percorso indicativo  
( Intervento da definire con successivo  
Progetto di Opera Pubblica )



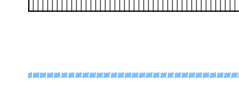
Fascia edificabile



Fascia di rispetto (giochi sulla sabbia, verde, ecc.)



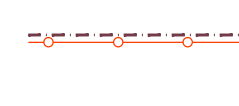
Percorso pedonale



Tracciato pista ciclabile



Canale acqua piovana



Fascia per soccorso parallela al mare  
degli arenili sabbiosi e ghiaiosi  
- min. m. 5 - max m. 25



Delimitazione P.D.M.



Delimitazione ambiti territoriali omogenei



Fontana storica

AMBITO "F"

AMBITO "E"

# MARE

# ADRIATICO

AMBITO "E"

AMBITO "D"